

Praxismaterial für Naturpark-Schulen und -Kindergärten

Projekte zur Bedeutung von Insekten

Hummel-Fotosafari

Bildungsziele

Artenvielfalt der Hummeln kennen lernen, genaues Wahrnehmen und Beobachten

Alter

NMS

Gruppengröße

Kleingruppe

Material

Digitalkamera oder Smartphone, Stifte, Beobachtungs- und Bestimmungsblätter, ev. Lupe

Ablauf



Ab März geht's los – mit den ersten warmen Sonnenstrahlen im Frühling begeben sich die überwinterten Hummelköniginnen auf die Suche nach einem neuen Nestquartier. Bis zum Sommer wächst das Hummelvolk auf bis zu mehrere hundert Exemplare an. Hummelbeobachtungen gelingen also von März bis in den späten Herbst hinein. Am besten eignen sich für die Fotosafari bunte Blumenwiesen, blütenreiche Waldränder und lichte Wälder. Keine Angst – Hummeln stechen nur zur Verteidigung und sind überhaupt nicht aggressiv.

Fotografiere mit deinem Smartphone oder einer Kamera verschiedene Hummelarten und schreibe auf, wo du die Hummeln gefunden hast. Tipp: Schau besonders genau bei den Blüten – notiere dir auch die Blütenfarbe, Hummeln haben ganz bestimmte Vorlieben. Danach probiere mithilfe des Bestimmungsschlüssels die Hummeln auf den Fotos zu bestimmen. Auf geht die Hummelsuche – viel Spaß!

Foto: Josef Pichler/Pixabay

Seite 1/5

Hummel-Fotosafari

1. Welche Hummelarten konntest du beobachten/bestimmen:

2. Wie viele verschiedene Hummelarten konntest du finden:

3. Beschreibe eine der von dir bestimmten Hummeln genauer:

a) Wie war sie gefärbt?

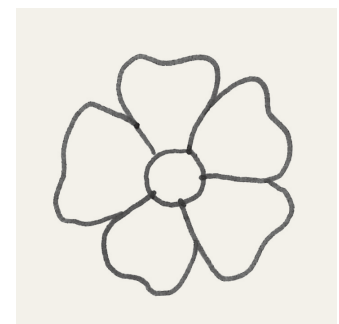
Male die abgebildete Hummel an und schreibe den deutschen und wissenschaftlichen Namen dazu.



b) Wo hast du die Hummel beobachtet/fotografiert?

c) Beschreibe den Fundpunkt genau:

Auf welcher Blüte hast du die Hummel gefunden?
Male dazu die abgebildete Blüte in der entsprechenden Farbe an. Kennst du auch den Namen der Blume?



d) Welche besonderen Beobachtungen konntest du bei deiner Fotosafari machen?

Hummel-Fotosafari

4. Körperbau der Hummel:

Die Hummel gehört zu den Insekten.

Der Körper von Insekten besteht aus _____ Teilen:

_____, _____ und _____.

Alle Insekten haben _____ Beine.

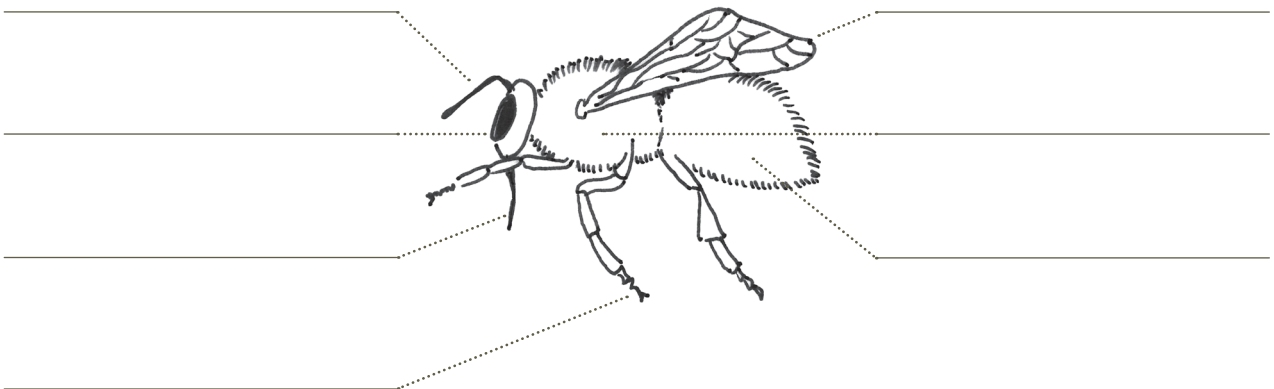
Auf dem Kopf sitzen die _____.

Schau dir die Hummel genau an:

Gibt es zwei Flügel auf jeder Seite oder nur einen? _____

Wie viele Flügel hat die Hummel insgesamt? _____

Beschrifte die Körperteile der Hummel:



Begriffe der Körperteile:

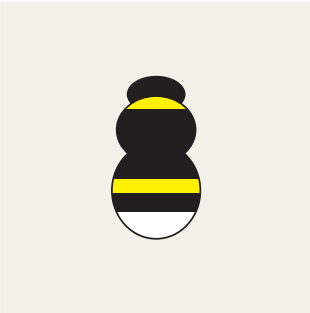
Kopf, Brust (Thorax), Hinterleib (Abdomen), Fühler, Zunge, Bein

Acht häufige Hummelarten auf einen Blick

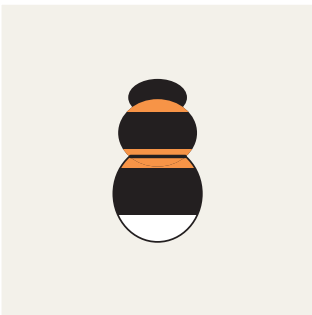
Dunkle Erdhummel (*Bombus terrestris*)



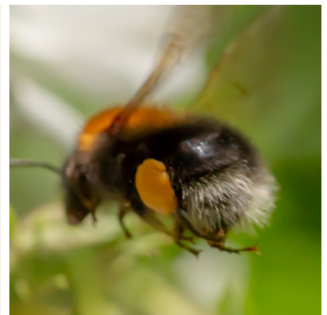
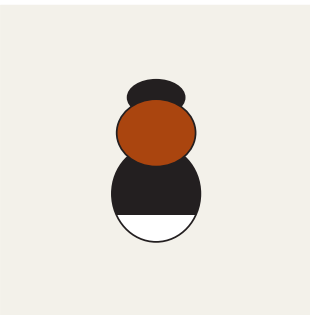
Helle Erdhummel (*Bombus lucorum*)



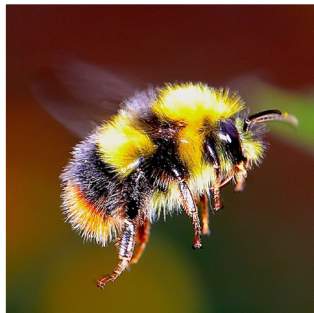
Gartenhummel (*Bombus hortorum*)



Baumhummel (*Bombus hypnorum*)



Wiesenhummel (*Bombus pratorum*)



Steinhummel (*Bombus lapidarius*)



Ackerhummel (*Bombus pascuorum*)



Waldhummel (*Bombus sylvarum*)



Kleine Bestimmungshilfe für die acht häufigsten einheimischen Hummelarten

